



MONTHLY MEMBERSHIP PROGRESS REPORT

District 337 D

Results as of: 04/30/2019

GMT: MASAYOSHI MARUYAMA, YASUHISA NAKAMURA

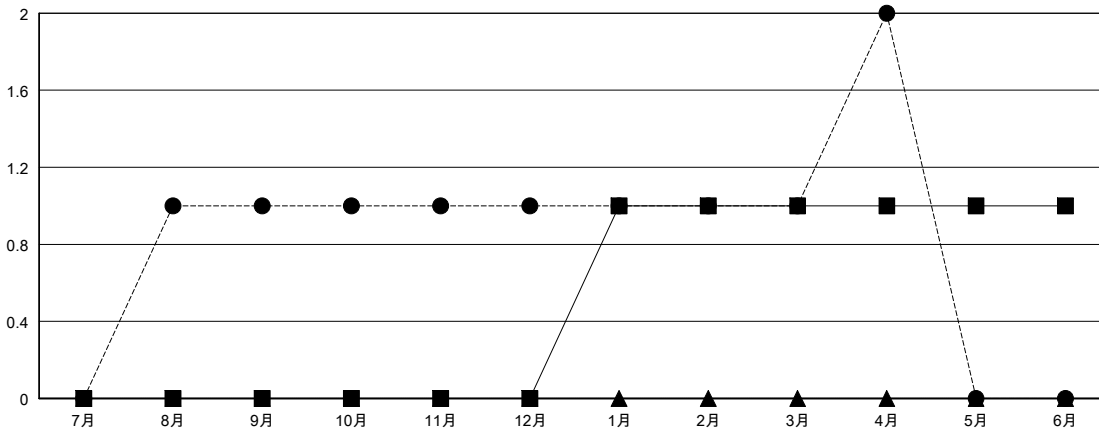
地域 JAPAN

GMT会則地域

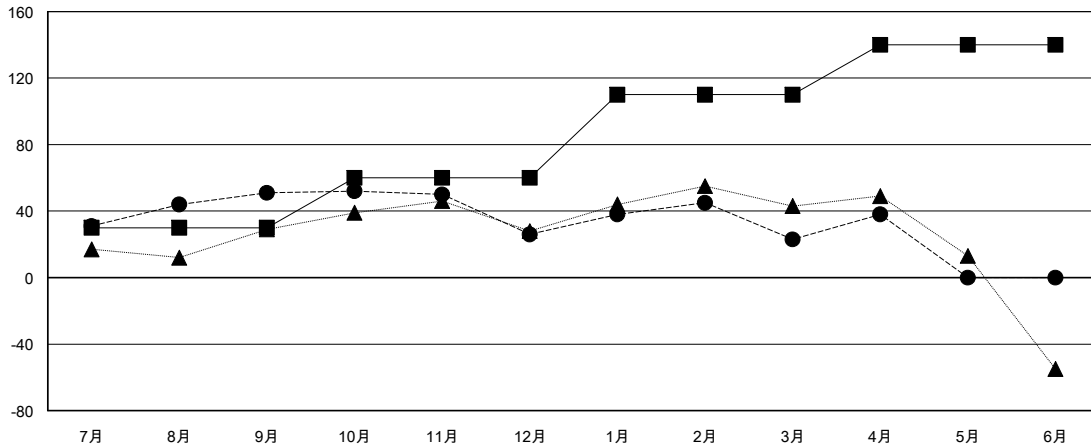
クラブ			
結果 : 2018-2019			
四半期	新クラブ目標	新クラブ	解散クラブ
7月/8月/9月	0	1	1
10月/11月/12月	0	0	0
1月/2月/3月	1	0	0
4月/5月/6月	0	1	0

名			
結果 : 2018-2019			
四半期	会員純増目標	会員増強実績	退会者(転籍を含む) 実際
7月/8月/9月	30	116	62
10月/11月/12月	30	40	62
1月/2月/3月	50	48	50
4月/5月/6月	30	49	34

新クラブ目標及び実績累計



会員目標及び実績累計



解散クラブ: 1	50 CLUBS OF 73 一名以上の新会員を登録	男女別	
退会者		男性	1,947 (84.10%)
物故会員 27		女性	368 (15.90%)
クラブ解散 17		女性%年度目標: 0%	
その他 164	会員累計データを見るには、ここをクリック	世帯主/家族会員合計	388
合計 208		国際会費半額の家族会員	208